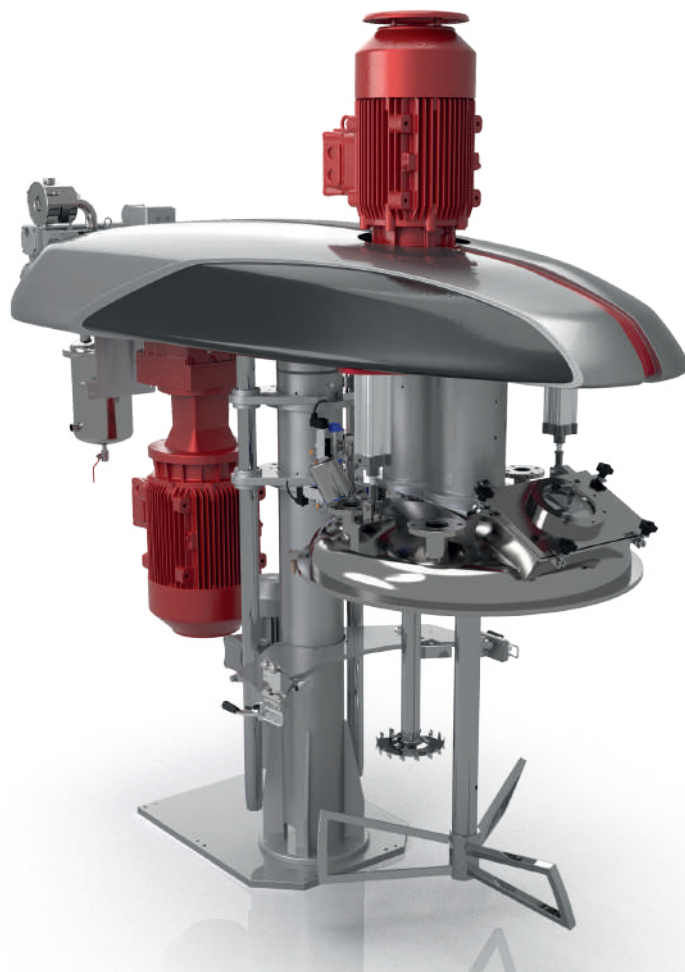


DYNAMIX DCLV

DISPERSORE A VASCA MOBILE CON DOPPIO ALBERO

I Dispensori a vasca mobile **DYNAMIX DCLV** sono macchinari per la dispersione e la miscelazione di prodotti a media e alta viscosità, ingegnerizzati e realizzati per lavorare in condizioni industriali difficili. Dotati di doppio albero, con un gruppo dispersore ad alta velocità e un gruppo di miscelazione con lame raschianti, configurabili anche in versione sottovuoto, sono in grado di soddisfare ogni esigenza produttiva grazie ad un'ampia gamma di motori fino a 110 kW. Questo permette di gestire prodotti con viscosità da 50.000 Cp fino a 1.000.000 Cp e lotti fino a 3.000 lt.



VANTAGGI

- Tecnologia innovativa abilitante INDUSTRIA 4.0 in grado di ottimizzare processi aziendali in termini di tempi di gestione, costi e qualità
- Controllo continuo di processo grazie a PLC interno
- Integrazione automatizzata nel flusso di produzione e con ERP aziendale
- Gestione efficiente delle ricette, alta ripetibilità dei prodotti e riduzione degli scarti di produzione
- Minimizzazione dei guasti e dei fermi macchina indesiderati mediante indicatori per la manutenzione predittiva
- Assistenza remota per un supporto immediato al cliente
- Design speciale che permette una facile manutenzione del sistema di trasmissione

CARATTERISTICHE TECNICHE

- Struttura portante in acciaio al carbonio con rinforzi stabilizzatori antivibrazione
- Colonna porta testata telescopica in acciaio rettificato e cromato
- Testata in lamiera ad alto spessore con rinforzi antitorsione e carter di protezione pulegge
- Trasmissione a cinghie e pulegge
- Sollevamento idraulico mediante elettropompa incorporata nel gruppo di comando

Gruppo di dispersione ad alta velocità con:

- Supporto albero con cuscinetti a sfere ad alto rendimento
- Albero di dispersione ad alta velocità in acciaio inox AISI 304
- Motore principale coassiale all'albero di dispersione ad alta velocità
- Girante dentellata tipo Cowles in acciaio inox AISI 304

Gruppo di miscelazione con:

- Supporto albero con cuscinetti a sfere ad alto rendimento
- Albero di miscelazione in acciaio inox AISI 304
- Motoriduttore albero di miscelazione
- Girante tripala a farfalla in acciaio inox AISI 304
- Tre lame raschianti applicate alla girante tripala a farfalla mediante struttura in acciaio inox AISI 304

- Coperchio piatto per polveri e vapori o coperchio bombato per sottovuoto
- Diversi sistemi di alimentazione polveri e liquidi integrabili nel coperchio
- Sistema di bloccaggio:
 - **a Culla con bloccaggio rapido**, caratterizzato da facilità di inserimento del contenitore, rapidità di bloccaggio ed elevata resistenza ai carichi laterali. Morsetti di bloccaggio manuali con micro-contatto di sicurezza per l'avviamento della macchina soltanto a contenitore bloccato
 - **a Doppio Braccio**, caratterizzato da apertura a forcella delle braccia con centraggio automatico della vasca sotto la girante di dispersione mentre le selle di appoggio facilitano il corretto posizionamento del contenitore. La vite senza fine a filettatura maggiorata garantisce un'agevole apertura e chiusura del bloccaggio. Elevata resistenza ai carichi laterali. Possibilità di motorizzare l'apertura e la chiusura del bloccaggio
- Variazione elettronica delle velocità mediante inverter
- Pannello di controllo con pulsanti di emergenza
- Disponibile anche in versione ATEX

INDUSTRIA 4.0 READY

- PLC interno
- Interfaccia touch intuitiva per l'operatore
- Connessioni di rete

INDUSTRIA 4.0 OPTIONAL

- Pannello di controllo operatore Wi-Fi
- Router per teleassistenza
- Software MISURA di ultima generazione
 - Indicatori di manutenzione predittiva
 - Indicatori OEE (Overall Equipment Effectiveness)
 - Pannello con indicatori a lancetta digitali
 - Interfaccia software con ERP cliente



CONFIGURAZIONI

Modello	Doppio albero	Coperchio piatto F con glissaggio della girante G	Coperchio bombato per sottovuoto SV con glissaggio della girante G
Modello F-G	X	X	
Modello SV-G	X		X

ACCESSORI OPZIONALI

- Condensatore, pompa del vuoto e morsetti di sicurezza per macchine in versione sottovuoto (SV)
- Colonna di sollevamento con carenatura esterna
- Contenitore di tipo rinforzato con intercapedine per raffreddamento e coibentazione esterna per riscaldamento
- Contenitore di tipo rinforzato predisposto per estrusore
- Motore servo-ventilato per raffreddamento forzato del motore principale
- Sensore di temperatura del prodotto integrato nell'albero lento di miscelazione
- Sistema di salita e discesa manuale o automatico per il sollevamento e l'abbassamento della girante durante la miscelazione (G)
- Pressostato di sicurezza
- Temporizzatore di durata del ciclo di lavoro
- Valvole a farfalla e a sfera per caricamento di materie prime
- Piattaforma di pesatura integrata nel sistema tramite basamento con celle di carico
- Impianto di lavaggio (solo in presenza di coperchio bombato con morsetti di bloccaggio coperchio-contenitore):
 - con testine di lavaggio rotanti fissate su coperchio
 - con lancia ad immersione motorizzata e testina di lavaggio rotante

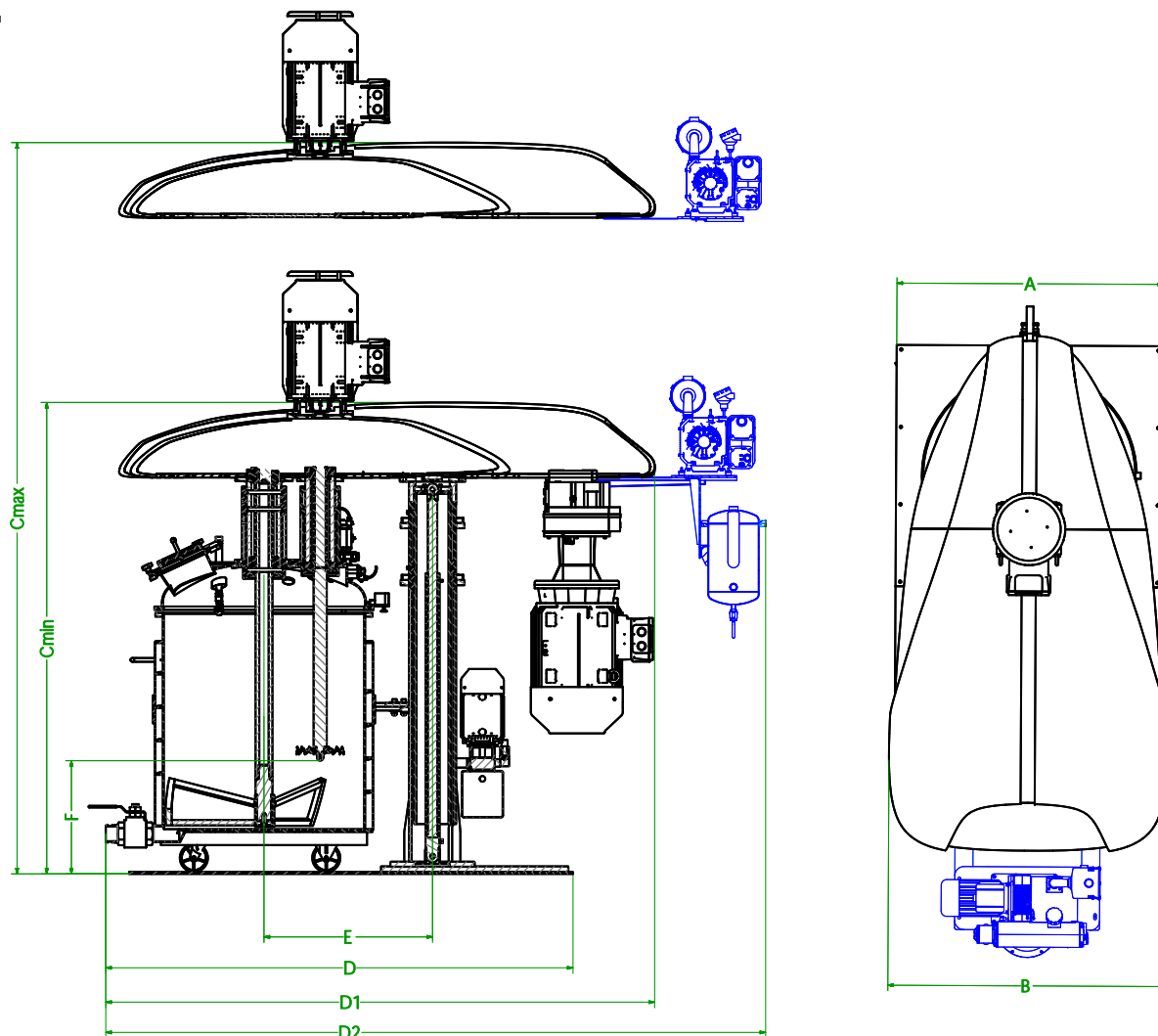
DATI TECNICI

Modello	Potenza motore albero di miscelazione		Potenza motore albero di dispersione		Potenza motore sollevamento testata		Potenza motore pompa per vuoto*		Portata pompa per vuoto*	Velocità albero di miscelazione (rpm)	Velocità albero di dispersione (rpm)	Diametro girante Cowles (mm)	Diametro girante a farfalla (mm)	Volume utile massimo orientativo (lt)
	Kw	Hp	Kw	Hp	Kw	Hp	Kw	Hp						
DCLV 30	22	20	7,5	10	1,5	2	2	2,7	45	0-300	0-1900	180-200	600	350
DCLV 40	22	30	7,5	10	1,5	2	2	2,7	45	0-280	0-1900	180-200	900	350
DCLV 50	22	30	15	20	1,5	2	2	2,7	63	0-230	0-1800	200-220	900	400
DCLV 60	30	40	15	20	2,2	3	2	2,7	63	0-200	0-1800	220-250	1000	570
DCLV 75	37	50	18,5	25	2,2	3	2	2,7	63	0-190	0-1700	250-270	1150	570
DCLV 100	55	75	18,5	25	4	5,5	2	2,7	63	0-180	0-1700	270-300	1200	950
DCLV 125	75	100	18,5	25	4	5,5	2,7	3,6	63	0-160	0-1700	320-350	1250	1050
DCLV 150	75	100	37	50	4	5,5	2,7	3,6	63	0-150	0-1200	350-380	1300	1150
DCLV 175	90	125	37	50	4	5,5	5,5	7,4	63	0-140	0-1200	380-400	1400	1250
DCLV 225	110	150	55	75	4	5,5	5,5	7,4	63	0-130	0-1200	430-450	1500	1450

* applicabile solo per versioni SV

I DATI SONO FORNITI A TITOLO INDICATIVO

DIMENSIONI



Modello	Dimensioni macchina (mm)							
	A	B	Cmin - Cmax	D	D1	D2*	E	F
DCLV 30	1200	1550	3700 - 5000	2850	2850	3450	950	350
DCLV 40	1200	1550	3700 - 5000	2850	2850	3450	950	350
DCLV 50	1400	1550	3700 - 5000	2850	2850	3450	950	350
DCLV 60	1400	1550	3700 - 5000	2850	2850	3450	950	350
DCLV 75	1500	1550	3700 - 5000	2850	2850	3450	950	400
DCLV 100	1500	1550	3800 - 5100	2850	2850	3450	950	400
DCLV 125	1700	1000	4200 - 5500	3100	3100	3700	1150	500
DCLV 150	1700	1000	4200 - 5500	3500	3500	4100	1150	500
DCLV 175	1700	1000	4200 - 5500	3500	3500	4100	1150	500
DCLV 225	1700	1000	4200 - 5500	3500	3500	4100	1150	500

* applicabile solo per versioni SV

APPLICAZIONI

Vernici, rivestimenti a spessore, sigillanti, adesivi, stucchi, gessi, mastici