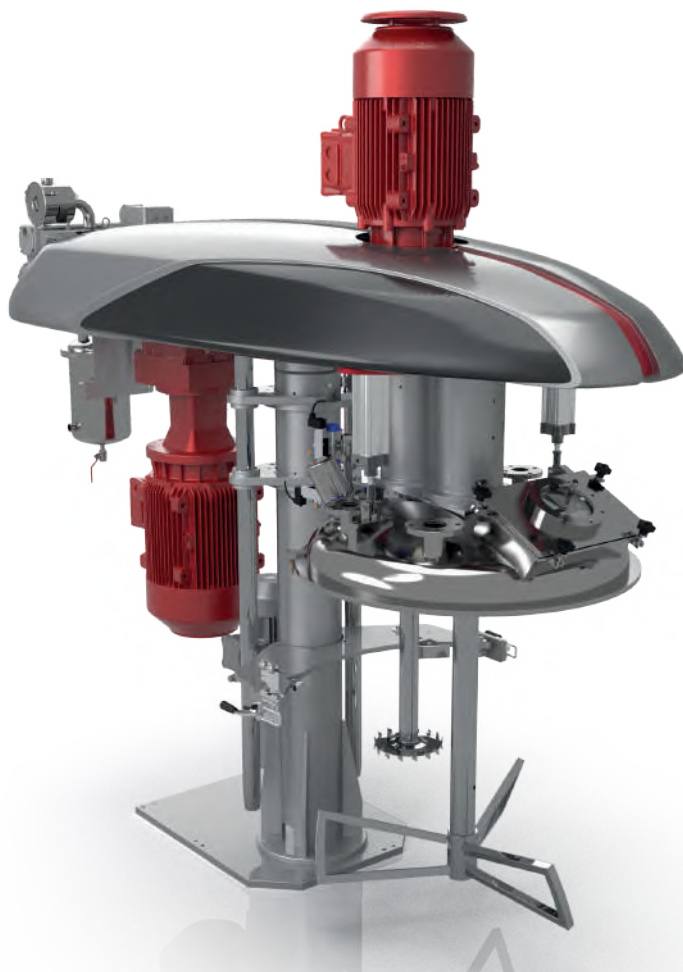


# DYNAMIX DCLV

## DISPERSEUR POUR CUVE MOBILE AVEC ARBRE DOUBLE

Les Disperseurs pour cuve mobile **DYNAMIX DCLV** sont des machines pour disperser et mélanger produits de viscosité moyenne et élevée, conçu et fabriqué pour travailler dans des conditions industrielles critiques. Equipés d'un arbre double, d'un groupe de dispersion à grande vitesse et d'un groupe de mélange avec lames de raclage, configurable en version vide, ils sont capables de répondre à tous les besoins de production grâce à une large gamme de moteurs jusqu'à 110 kW. Cela permet de gérer des produits avec viscosité de 50.000 Cp à 1.000.000 Cp et des volumes jusqu'à 3.000 lt.



## AVANTAGES

- Technologie innovante qui permet l'INDUSTRIE 4.0 pour optimiser les processus productifs en termes de temps de gestion, de coût et de qualité
- Contrôle continu des processus grâce à l'API interne
- Intégration automatisée dans le flux de production et l'ERP d'entreprise
- Gestion efficace des recettes, répétabilité élevée des produits et réduction des déchets de production
- Réduction des défaillances indésirables et des arrêts machine par des indicateurs de maintenance prédictive
- Assistance à distance pour une réponse client immédiate
- Conception originale qui permet la maintenance facile du système de transmission

## SPÉCIFICATIONS

- Structure de support en acier de carbone avec des renforts stabilisateurs anti-vibration
- Colonne télescopique de support de la tête en acier rectifié et chromé
- Tête en tôle de forte épaisseur avec renforts anti-vibration et boîtiers de protection à poulie
- Transmission par courroie et poulie
- Levage hydraulique par pompe électrique intégrée dans l'unité de commande

Groupe de dispersion à grande vitesse avec:

- Support d'arbre avec roulements à billes très performantes
- Arbre de dispersion à haute vitesse en acier inox AISI 304
- Moteur principal coaxial à l'arbre de dispersion à grande vitesse
- Turbine dentée modèle Cowles en acier inox AISI 304

Groupe de mélange avec:

- Support d'arbre avec roulements à billes très performantes
- Arbre de mélange en acier inox AISI 304
- Motoréducteur d'arbre de mélange
- Turbine modèle papillon à trois lames en acier inox AISI 304
- Trois lames de raclage appliquées à la turbine modèle papillon avec une structure en acier inox AISI 304
- Couvercle plat pour poudres et vapeurs ou couvercle convexe pour emballage sous vide
- Différents systèmes d'alimentation de poudre et de liquides qui peuvent être intégrés dans le couvercle
- Système de verrouillage de la cuve:
  - à **Serrage rapide**, caractérisé par la vitesse d'insertion de la cuve, le verrouillage rapide et la haute résistance aux charges latérales. Pincettes de verrouillage manuelles avec microcontact de sécurité pour démarrer la machine uniquement avec cuve verrouillée
  - à **Double bras**, caractérisé par l'ouverture à la fourche des bras avec centrage automatique de la cuve sous la turbine de dispersion tandis que les selles de soutien facilitent le positionnement correct de la cuve. La vis sans fin avec fil augmenté assure l'ouverture et la fermeture facile du verrouillage. Résistance élevée aux charges latérales. Possibilité de motoriser l'ouverture et la fermeture du verrouillage
- Variateur de vitesse électronique avec convertisseur de fréquence
- Panneau de contrôle sur place
- Version ATEX

### INDUSTRIE 4.0 READY

- API interne
- Interface intuitive avec écran tactile pour l'opérateur
- Connexion Ethernet

### INDUSTRIE 4.0 OPTIONAL

- Panneau de contrôle de l'opérateur Wi-Fi
- Routeur d'assistance à distance
- Logiciel MISURA de dernière génération :
  - Indicateurs de maintenance prédictive
  - Indicateurs OEE (Efficacité Globale de l'Équipement)
  - Pupitre de commande avec indicateurs numériques à aiguilles
  - Interface totale avec l'ERP d'entreprise



## CONFIGURATIONS

Modèle	Arbre double	Couvercle plat F pour poudres et vapeurs avec turbine montante et descendante G	Couvercle arrondi SV pour sous vide avec turbine montante et descendante G
Modèle F-G	X	X	
Modèle SV-G	X		X

## ACCESSOIRES OPTIONNELS

- Hauteur de la turbine réglable avec mouvement de haut en bas de la tête pendant le mélange (G)
- Condenseur, pompe à vide et pinces de sécurité pour machines sous vide (SV)
- Colonne de levage avec carénage externe
- Cuve renforcée avec double paroi de refroidissement et isolation externe pour le chauffage
- Cuve renforcée adaptée à l'extrudeur
- Moteur servo-ventilé pour refroidissement forcé du moteur principal
- Capteur intégré de température du produit dans l'arbre
- Interrupteur de sécurité de pression
- Minuteur de durée du cycle de travail
- Vannes papillon et boule pour le chargement des matières premières
- Plate-forme de pesage intégrée dans le système par un support avec des cellules de charge
- Système de lavage (uniquement en présence d'un couvercle arrondi avec pinces de verrouillage couvercle-cuve) avec:
  - têtes de lavage rotatives fixées sur le couvercle
  - lance d'immersion motorisée et tête de lavage rotative

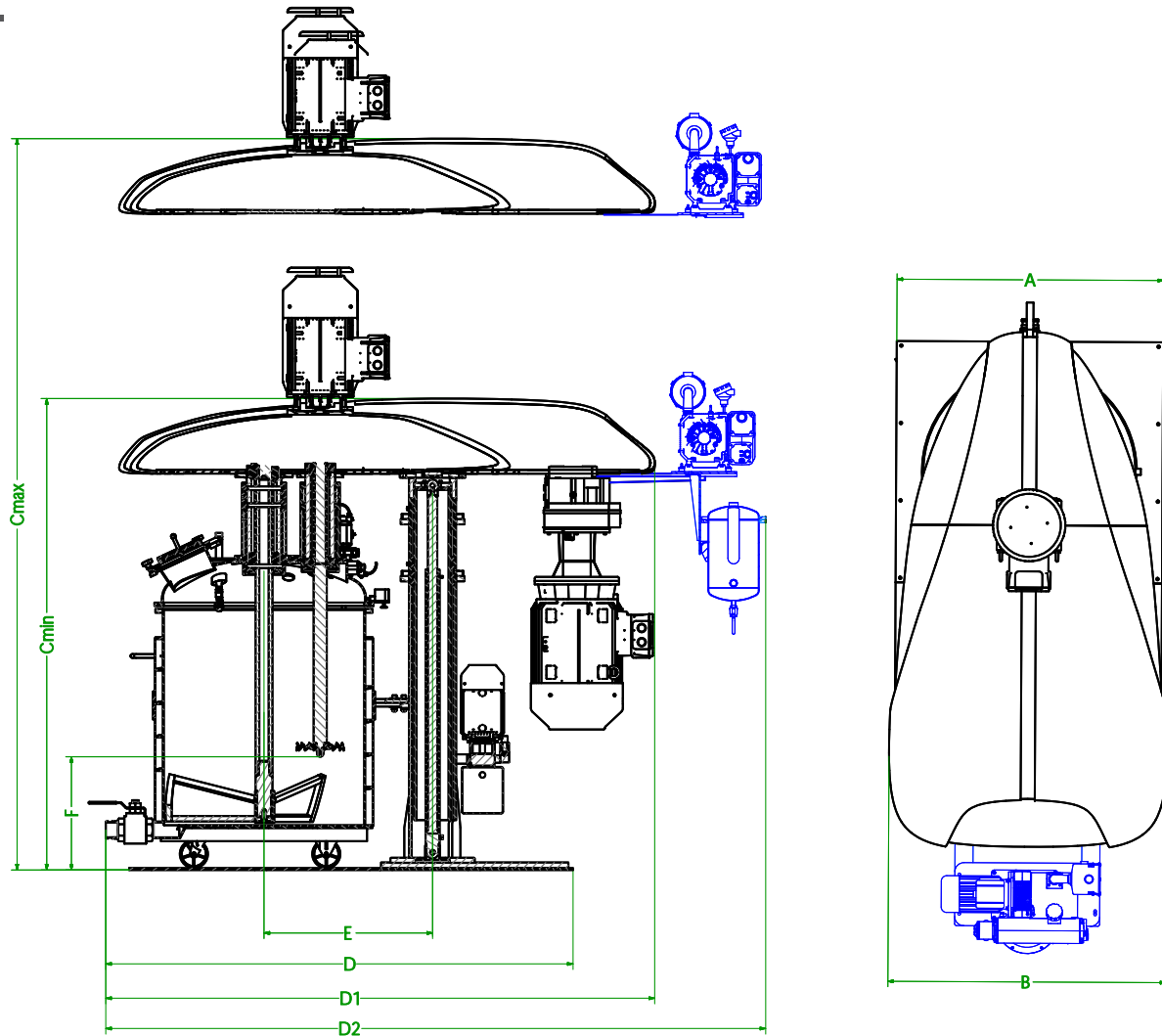
## DONNÉES TECHNIQUES

Modèle	Puissance moteur arbre de mélange		Puissance moteur arbre de dispersion		Puissance moteur de levage de la tête		Puissance moteur pompe sous vide*		Charge utile pompe sous vide*	Vitesse de l'arbre de mélange (tr/min)	Vitesse de l'arbre de dispersion (tr/min)	Diamètre turbine Cowles (mm)	Diamètre turbine papillon (mm)	Volume utile maximal indicatif (lt)
	Kw	Hp	Kw	Hp	Kw	Hp	Kw	Hp						
DCLV 30	22	20	7,5	10	1,5	2	2	2,7	45	0-300	0-1900	180-200	600	350
DCLV 40	22	30	7,5	10	1,5	2	2	2,7	45	0-280	0-1900	180-200	900	350
DCLV 50	22	30	15	20	1,5	2	2	2,7	63	0-230	0-1800	200-220	900	400
DCLV 60	30	40	15	20	2,2	3	2	2,7	63	0-200	0-1800	220-250	1000	570
DCLV 75	37	50	18,5	25	2,2	3	2	2,7	63	0-190	0-1700	250-270	1150	570
DCLV 100	55	75	18,5	25	4	5,5	2	2,7	63	0-180	0-1700	270-300	1200	950
DCLV 125	75	100	18,5	25	4	5,5	2,7	3,6	63	0-160	0-1700	320-350	1250	1050
DCLV 150	75	100	37	50	4	5,5	2,7	3,6	63	0-150	0-1200	350-380	1300	1150
DCLV 175	90	125	37	50	4	5,5	5,5	7,4	63	0-140	0-1200	380-400	1400	1250
DCLV 225	110	150	55	75	4	5,5	5,5	7,4	63	0-130	0-1200	430-450	1500	1450

\*applicable uniquement aux versions SV

LES DONNÉES SONT FOURNIES À TITRE INDICATIF

## DIMENSIONS



Modèle	Dimensions de la machine (mm)							
	A	B	Cmin - Cmax	D	D1	D2*	E	F
DCLV 30	1200	1550	3700 - 5000	2850	2850	3450	950	350
DCLV 40	1200	1550	3700 - 5000	2850	2850	3450	950	350
DCLV 50	1400	1550	3700 - 5000	2850	2850	3450	950	350
DCLV 60	1400	1550	3700 - 5000	2850	2850	3450	950	350
DCLV 75	1500	1550	3700 - 5000	2850	2850	3450	950	400
DCLV 100	1500	1550	3800 - 5100	2850	2850	3450	950	400
DCLV 125	1700	1000	4200 - 5500	3100	3100	3700	1150	500
DCLV 150	1700	1000	4200 - 5500	3500	3500	4100	1150	500
DCLV 175	1700	1000	4200 - 5500	3500	3500	4100	1150	500
DCLV 225	1700	1000	4200 - 5500	3500	3500	4100	1150	500

\*applicable uniquement aux versions SV

## APPLICATIONS

Peintures, revêtements épais, scellements, adhésifs, stucs, composites, mastics