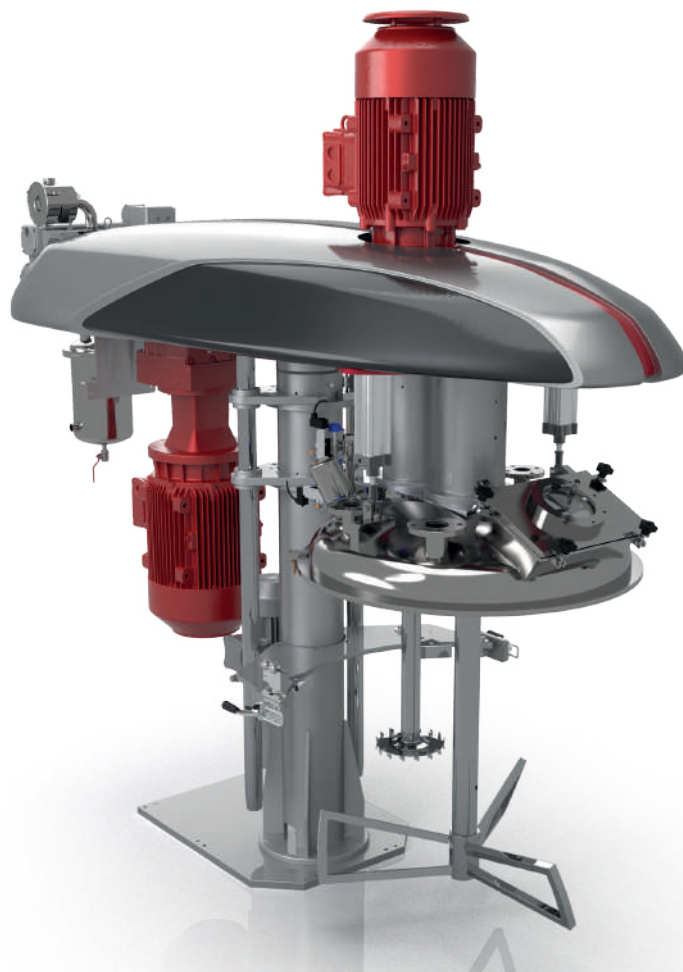


DYNAMIX DCLV

DISPERSORE A VASCA MOBILE CON DOPPIO ALBERO

I Dispensori a vasca mobile **DYNAMIX DCLV** sono macchinari per la dispersione e la miscelazione di prodotti a media e alta viscosità, ingegnerizzati e realizzati per lavorare in condizioni industriali difficili. Dotati di doppio albero, con un gruppo dispersore ad alta velocità e un gruppo di miscelazione con lame raschianti, configurabili anche in versione sottovuoto, sono in grado di soddisfare ogni esigenza produttiva grazie ad un'ampia gamma di motori fino a 110 kW. Questo permette di gestire prodotti con viscosità da 50.000 Cp fino a 1.000.000 Cp e lotti fino a 3.000 lt.



VANTAGGI

- Tecnologia innovativa abilitante INDUSTRIA 4.0 in grado di ottimizzare processi aziendali in termini di tempi di gestione, costi e qualità
- Controllo continuo di processo grazie a PLC interno
- Integrazione automatizzata nel flusso di produzione e con ERP aziendale
- Gestione efficiente delle ricette, alta ripetibilità dei prodotti e riduzione degli scarti di produzione
- Minimizzazione dei guasti e dei fermi macchina indesiderati mediante indicatori per la manutenzione predittiva
- Assistenza remota per un supporto immediato al cliente
- Design speciale che permette una facile manutenzione del sistema di trasmissione

CARATTERISTICHE TECNICHE

- Struttura portante in acciaio al carbonio con rinforzi stabilizzatori antivibrazione
- Colonna porta testata telescopica in acciaio rettificato e cromato
- Testata in lamiera ad alto spessore con rinforzi antitorsione e carter di protezione pulegge
- Trasmissione a cinghie e pulegge
- Sollevamento idraulico mediante elettropompa incorporata nel gruppo di comando

Gruppo di dispersione ad alta velocità con:

- Supporto albero con cuscinetti a sfere ad alto rendimento
- Albero di dispersione ad alta velocità in acciaio inox AISI 304
- Motore principale coassiale all'albero di dispersione ad alta velocità
- Girante dentellata tipo Cowles in acciaio inox AISI 304

Gruppo di miscelazione con:

- Supporto albero con cuscinetti a sfere ad alto rendimento
- Albero di miscelazione in acciaio inox AISI 304
- Motoriduttore albero di miscelazione
- Girante tripala a farfalla in acciaio inox AISI 304
- Tre lame raschianti applicate alla girante tripala a farfalla mediante struttura in acciaio inox AISI 304
- Altezza delle giranti regolabile mediante il glissaggio della testata durante la miscelazione
- Diversi sistemi di alimentazione polveri e liquidi integrabili nel coperchio
- Sistema di bloccaggio:
 - **a Culla con bloccaggio rapido**, caratterizzato da facilità di inserimento del contenitore, rapidità di bloccaggio ed elevata resistenza ai carichi laterali. Morsetti di bloccaggio manuali con micro-contatto di sicurezza per l'avviamento della macchina soltanto a contenitore bloccato
 - **a Doppio Braccio**, caratterizzato da apertura a forcella delle braccia con centraggio automatico della vasca sotto la girante di dispersione mentre le selle di appoggio facilitano il corretto posizionamento del contenitore. La vite senza fine a filettatura maggiorata garantisce un'agevole apertura e chiusura del bloccaggio. Elevata resistenza ai carichi laterali. Possibilità di motorizzare l'apertura e la chiusura del bloccaggio
- Variazione elettronica delle velocità mediante inverter
- Disponibile anche in versione ATEX

INDUSTRIA 4.0 READY

- PLC interno
- Interfaccia touch intuitiva per l'operatore
- Connessioni di rete

INDUSTRIA 4.0 OPTIONAL

- Pannello di controllo operatore Wi-Fi
- Router per teleassistenza
- Software MISURA di ultima generazione
 - Indicatori di manutenzione predittiva
 - Indicatori OEE (Overall Equipment Effectiveness)
 - Pannello con indicatori a lancetta digitali
 - Interfaccia software con ERP cliente



CONFIGURAZIONI

Modello	Doppio albero	Coperchio glissante G semplice	Coperchio glissante G bombato per versione sottovuoto SV
Modello F-G	X	X	
Modello SV-G	X		X

ACCESSORI OPZIONALI

- Morsetti di sicurezza per macchine in versione sottovuoto
- Colonna di sollevamento con carenatura esterna
- Contenitore di tipo rinforzato con intercapedine per raffreddamento e coibentazione esterna per riscaldamento
- Contenitore di tipo rinforzato predisposto per estrusore
- Motore servo-ventilato per raffreddamento forzato del motore principale
- Sensore di temperatura del prodotto integrato nell'albero lento di miscelazione
- Pressostato di sicurezza
- Temporizzatore di durata del ciclo di lavoro
- Valvole a farfalla e a sfera per caricamento di materie prime
- Piattaforma di pesatura integrata nel sistema tramite basamento con celle di carico
- Impianto di lavaggio (solo in presenza di coperchio bombato con morsetti di bloccaggio coperchio-contenitore):
 - con testine di lavaggio rotanti fissate su coperchio
 - con lancia ad immersione motorizzata e testina di lavaggio rotante

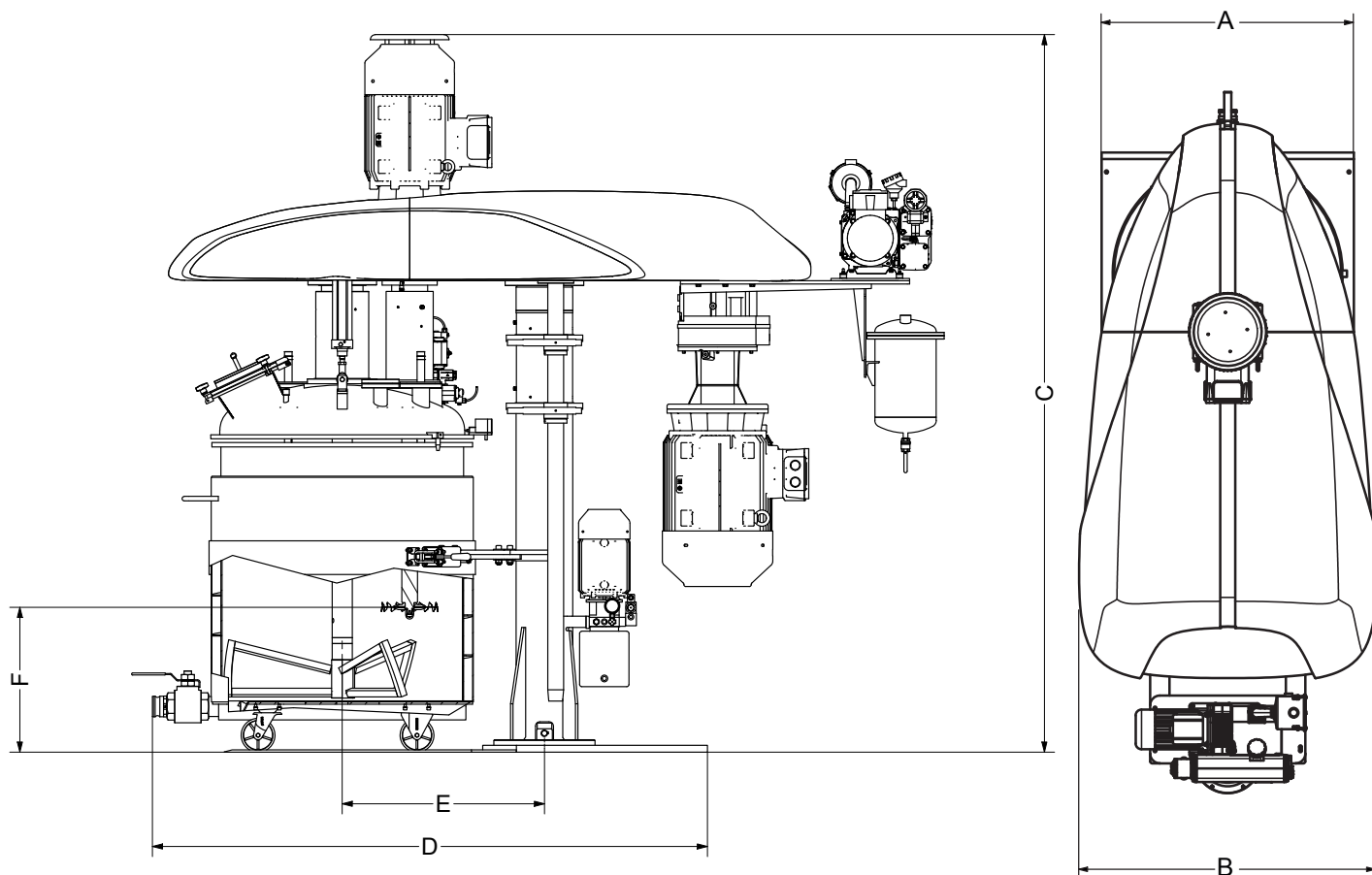
DATI TECNICI

Modello	Potenza motore albero di miscelazione		Potenza motore albero di dispersione		Potenza motore sollevamento testata		Potenza motore pompa per vuoto		Portata pompa per vuoto	Giri al minuto albero di miscelazione	Giri al minuto albero di dispersione	Diametro girante Cowles (mm)	Volume utile massimo (lt)*
	Kw	Hp	Kw	Hp	Kw	Hp	Kw	Hp					
DCLV 40	22	30	7,5	10	1,5	2	2	2,7	63	0-400	0-1400	180-200	350
DCLV 50	22	30	7,5	10	1,5	2	2	2,7	63	0-400	0-1400	200-220	400
DCLV 60	30	40	15	20	2,2	3	2	2,7	63	0-300	0-1400	220-250	570
DCLV 75	37	50	18,5	25	2,2	3	2	2,7	63	0-250	0-1400	250-270	570
DCLV 100	55	75	18,5	25	4	5,5	2	2,7	63	0-250	0-1400	270-300	950
DCLV 125	75	100	18,5	25	4	5,5	2,7	3,6	100	0-250	0-1400	320-350	1050
DCLV 150	75	100	37	50	4	5,5	2,7	3,6	100	0-200	0-1400	350-380	1150
DCLV 175	90	125	37	50	4	5,5	5,5	7,4	165	0-200	0-1400	380-400	1250
DCLV 225	110	150	55	75	4	5,5	5,5	7,4	165	0-200	0-1400	430-450	1450

*riferito a stucco poliestere per carrozzeria

I DATI SONO FORNITI A TITOLO INDICATIVO

DIMENSIONI



Modello	Dimensioni macchina (mm)					
	A	B	Cmin-Cmax	D	E	F
DCLV 40	1200	1550	2380 - 3650	2850	950	350
DCLV 50	1400	1550	2380 - 3650	2850	950	350
DCLV 60	1400	1550	2380 - 3650	2850	950	350
DCLV 75	1500	1550	2380 - 3650	2850	950	400
DCLV 100	1500	1550	2500 - 3750	2850	950	400
DCLV 125	1700	1000	2700 - 4000	3100	1150	500
DCLV 150	1700	1000	2700 - 4000	3500	1150	500
DCLV 175	1700	1000	2700 - 4000	3500	1150	500
DCLV 225	1700	1000	2700 - 4000	3500	1150	500

APPLICAZIONI

Vernici, rivestimenti a spessore, sigillanti, adesivi, stucchi, gessi, mastici